

RHWYSTR MEWN PIBELL WAED YW CLOT.



Gall deithio
i rannau
eraill o'r
corff.

Holwch am GLOTIAU

Mae enwau gwahanol
am GLOTIAU...



**THROMBOSIS
GWYTHIENNAU
DWFN**

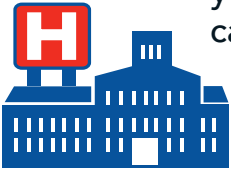
**EMBOLEDD AR
YR YSGYFAINT**

**GALL
UNRHYW
UN GAEL
CLOT!**



**BOB BLWYDDYN
YNG NGHYMRU MAE
1,250
O BOBL MEWN
PERYGL O FARW O
GLOTIAU GWAED**

Mae **66%** o glotiau yn digwydd yn yr
YSBYTY neu yn ystod
y **90 DIWRNOD** ar ôl
cael eich derbyn i'r ysbyty.



Mae rhai cyflyrau
meddygol parhaus yn
cynyddu'r risg o gael clot.

Mae pobl
DROS BWYSAU
sydd **200%**
yn fwy tebygol o
gael clot na phobl eraill.
Pobl sydd ychydig dros
bwysau neu'n sylweddol dros bwysau.



Mae mwy
o risg i
**FENYWOD
BEICHOIG**
gael clot
gwaed.

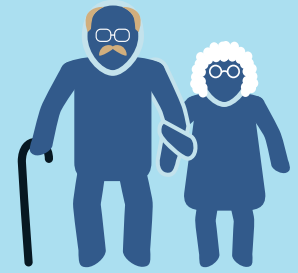


Gall **25%**
o bobl sy'n cael
**LLAWDRINIAETH
DDIFRIFOL**
gael
clotiau



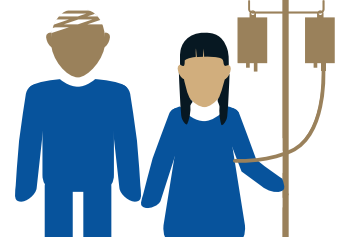
Mae **1%**
o bobl dros
80 oed yn
cael
CLOTIAU

POBL HÛN



Mae **SALWCH
ac AFIECHYD**
yn cynyddu'r
risg o
gael clot

Pobl â **CHANSER**



Mae gennych **FWY O
SIAWNS** o gael clot yn yr
YSBYTY



nag ar **AWYREN!**

Mae'n bosibl
OSGOI clotiau!
Holwch am asesiad
o'ch **RISG CHI**



**FELLY DYLAI PAWB
HOLI AM GLOTIAU**

Holwch eich
MEDDYG, eich
NYRS neu
**WEITHIWR
IECHYD
PROFFESIYNOL**
am **GLOTIAU**.

